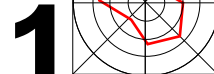


POZNÁMKA:

Predmetný výkres širších vzťahov je výrezom z aktuálnej nadradenej dokumentácie, ktorou sú: Zmeny a doplnky č. 3/2018 ÚPN VÚC Trenčianskeho kraja v znení zmien a doplnkov č.3, výkres: Komplexný urbanistický návrh.

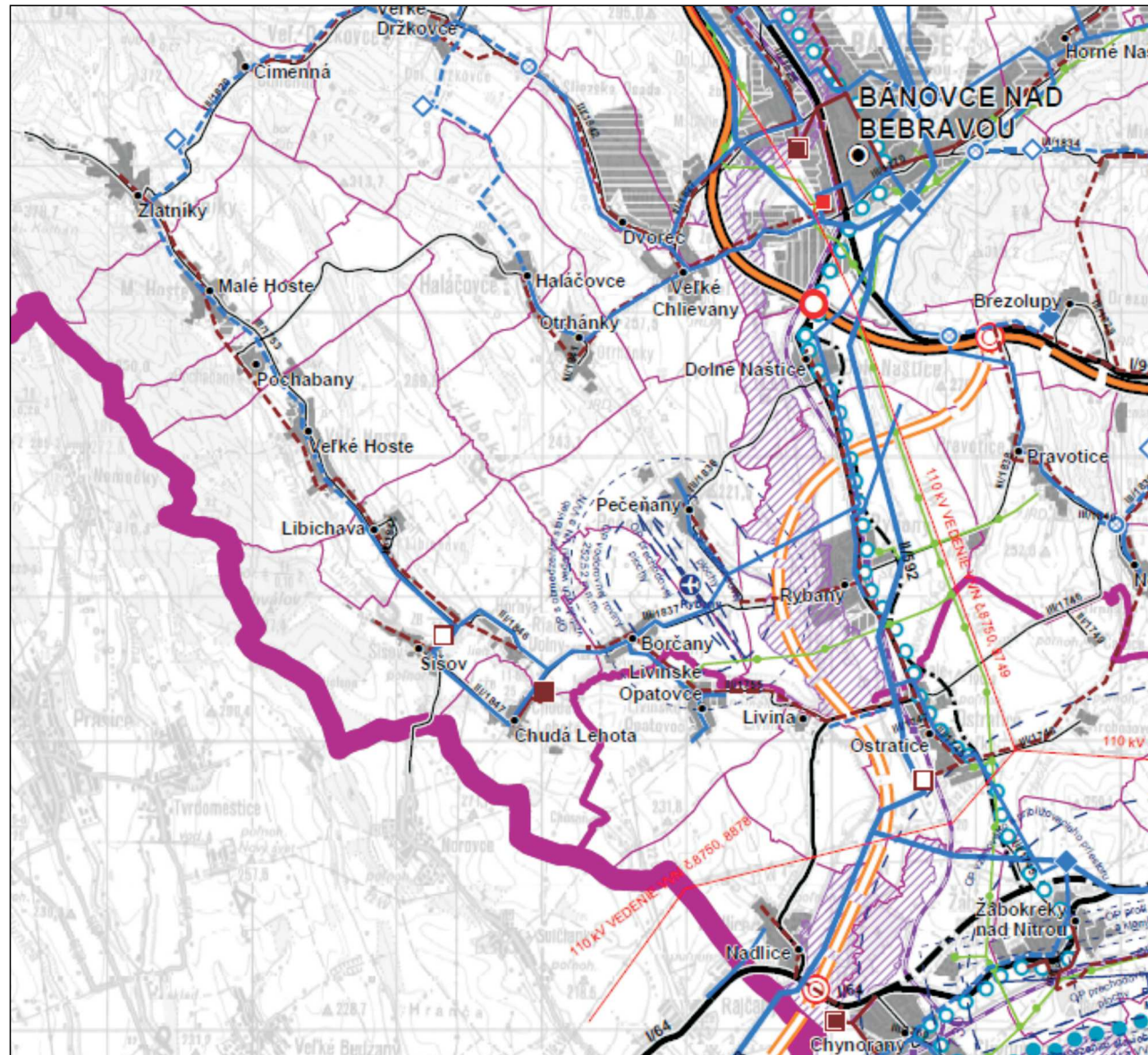
ÚZEMNÝ PLÁN OBCE POCHABANY

ZMENY A DOPLNKY Č.1 - NÁVRH
 MIERKA 1:100 000
 KOMPLEXNÝ URBANISTICKÝ NÁVRH
 ŠIRŠIE VZŤAHY



LEGENDA (výrez z územného plánu: ÚPN VÚC Trenčianskeho kraja v znení zmien a doplnkov č.3)

| | | |
|--|---|--|
| <ul style="list-style-type: none"> štátna hranica hranica kraja hranica okresu hranica obce mesto obec plochy obytné stav návrh vyhľad plochy poľnohospodárskej výroby stav návrh plochy priemyselnej výroby, skládov stav návrh vyhľad plochy osobitného určenia - stav plochy rekreácie, cestovného ruchu a športu stav návrh vyhľad rekreačné priestory - stav rekreačná zeleň lesopark - stav lesopark - návrh plochy záhradkárskych osád - stav plochy záhradkárskych osád - návrh špeciálne kultúry stav ovocné sady záhrady vínice chmeľnice plochy kúpeľných zariadení plochy kúpeľných zariadení - stav hranica kúpeľného územia - stav prírodné parky celoštátneho významu - návrh regionálneho významu - návrh agropark návrh ochranné pásma fariem stav ochranné lesy stav pamiatkové územia mestská pamiatková rezervácia - stav pamiatková zóna - stav pamiatková zóna - návrh národné kultúrne pamiatky (NKP) stav (vybrané) ochranné pásmo NKP chránená vodohospodárska oblasť (CHVO) stav ochranné pásma vodárenských zdrojov stav ochranné pásma prírodných liečivých zdrojov a zdrojov prírodných minerálnych vôd I. stupeň, stav II. stupeň, stav III. stupeň, stav vodné nádrže vyhľad polder stav | <ul style="list-style-type: none"> diaľnice stav rychlostné cesty stav návrh vyhľad diaľničný privádzač stav návrh vyhľad cesty I. triedy stav návrh vyhľad cesty II. triedy stav návrh vyhľad návrh štvorpruh vyhľad cesty III. triedy stav návrh vyhľad mimourovňové krížovky diaľnic a rychlostných ciest stav návrh vyhľad ciest I. triedy stav návrh vyhľad vysokorýchlostná železničná trať (VRT) vyhľad železničné trate medzinárodné stav návrh železničné trate nadregionálne stav železničné trate regionálne stav vybrané železničné stanice stav hraničné prechody hraničný prechod cestný - stav hraničný prechod železničný - stav vodné cesty AGN vyhľad prístavy AGN vyhľad prístav športový vyhľad terminál kombinovanej dopravy vyhľad plochy letísk stav nadregionálne letiská pre medzin. dopravu stav návrh regionálne aeroklubové letiská stav letiská pre letecké práce stav ochranné pásma letísk so zákazom stavieb - stav s výškovým obmedzením - stav ostatné - stav | <ul style="list-style-type: none"> cyklistická a cykloturistická sieť cyklistická komunikácia, stav cyklistická komunikácia, návrh koridor cyklistickej komunikácie, vyhľad cyklotrasa, stav cyklotrasa, návrh cyklotrasa, vyhľad veľkoplôňné chránené územia chránená krajinná oblasť (CHKO) maloplôňné chránené územia stav stav NATURA 2000 chránené vtáčie územia (CHVÚ) - stav územia európskeho významu (UEV) - stav mokrade mokrade národného významu - stav mokrade regionálneho významu - stav mokrade regionálneho významu - stav chránené ložiskové územia (CHLÚ) stav dobývacie priestory (DP) ťažné ložiská - stav neťažné ložiská - stav ložiská nevyhradených nerastov (LNN) stav poddolované územia stav zosuvné územia svahové deformácie - stav staré banské diela stav ložiská rašelinny stav environmentálne záťaž stav zdroje znečistenia ovzdušia stav spaľovne odpadov stav zariadenia na spoločné spaľovanie odpadov stav sklady odpadov stav haldy z úpravy a sprac. rúd (mimo areálu) stav odkalká stav elektrické stanice ZVN/VVN stav návrh - rekonštrukcia (prechod na vyššiu transformáciu) vyhľad elektrické vedenia ZVN stav návrh vyhľad plynovody VVTL stav seizmická stav záplavová čára Q100 stav |
|--|---|--|



LEGENDA (výrez z územného plánu: ÚPN VÚC Trenčianskeho kraja v znení zmien a doplnkov č.3)

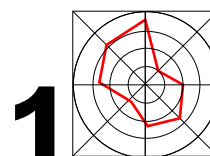
| | | |
|---|--|---|
| <ul style="list-style-type: none"> — štátna hranica — hranica kraja — hranica okresu — hranica obce ● mesto • obec zastavané územie ■ stav ▨ návrh □ výhľad priemyselné parky ▨ ocelostátneho významu - návrh ▨ regionálneho významu - návrh agropark ▨ návrh diaľnice — stav — návrh — výhľad rychlostné cesty — stav — návrh — výhľad diaľničný privádzač — stav — návrh — výhľad cesty I. triedy — stav — návrh — výhľad cesty II. triedy — stav — návrh — výhľad cesty III. triedy — stav — návrh — výhľad mimourovňové krížovatky — diaľnic a rychlostných ciest ● stav ○ návrh ○ výhľad cest I. triedy ○ stav ○ návrh ○ výhľad vysokorychlostná železničná trať (VRT) — výhľad železničné trate medzinárodné — stav — návrh železničná trať nadregionálne — stav železničné trate regionálne — stav vybrané železničné stanice • stav hraničné priechody ● hraničný priechod cestný - stav ● hraničný priechod železničný - stav | <ul style="list-style-type: none"> nadregionálne letiská pre medzin. dopravu ■ stav ▨ návrh regionálne aeroklubové letiská ● stav letiská pre letecké práce ● stav heliporty ● stav plochy letísk ▨ stav ochranné pásma letísk — so zákazom stavieb - stav — s výškovým obmedzením - stav — ostatné - stav vodné cesty AGN — výhľad pristavy AGN □ výhľad terminál kombinovanej dopravy □ výhľad cyklistická sieť ●●●●● cyklistická komunikácia, stav ●●●●● cyklistická komunikácia, návrh ○●○●○ koridor cyklistickej komunikácie, výhľad vodný zdroj ● využívaný ○ nevyužívaný vodojem ◆ stav ◇ návrh čerpača stanica ● stav ● návrh vodovody — stav — návrh diaľkovody — stav (diaľkovod) čistiarne odpadových vôd (ČOV) ■ stav □ návrh kanalizácie — stav — návrh chránená vodohospodárska oblasť (CHVO) ▨ stav ochranné pásma vodárenských zdrojov ▨ stav ochranné pásma prírodných liečivých zdrojov a zdrojov prírodných minerálnych vôd ▨ I. stupeň, stav ▨ II. stupeň, stav ▨ III. stupeň, stav rozvodnica povodí — rozvodnica základných povodí - stav — rozvodnica častkových povodí - stav | <ul style="list-style-type: none"> elektrárne ◆ stav ◇ návrh elektrické stanice ZVN/VVN ■ stav ■ návrh - rekonštrukcia (prechod na vyššiu transformáciu) □ výhľad VVN/VN a VVN ■ stav elektrické vedenia ZVN 400 kV — stav — návrh — výhľad VVN 220 kV — stav VVN 110 kV — stav — návrh — výhľad teplovod — stav zariadenia plynovodu ■ kompresorová stanica - stav ● prepúšťacia stanica - stav plynovody VVTL — stav VTL — stav — návrh vodné nádrže □ výhľad polder □ stav záplavová čiara Q100 ▨ stav |
|---|--|---|

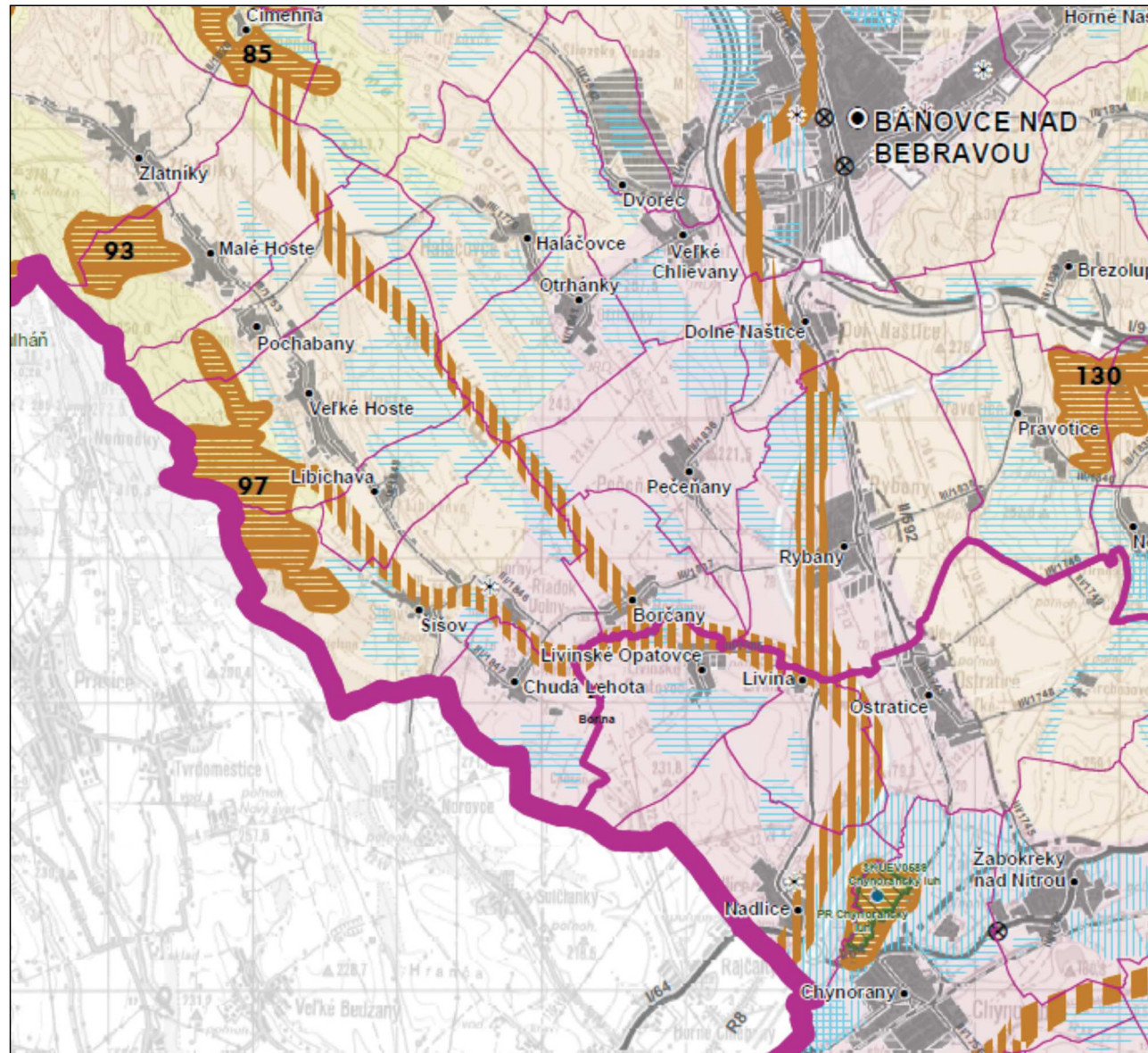
POZNÁMKA:

Predmetný výkres širších vzťahov je výrezom z aktuálnej nadradenej dokumentácie, ktorou sú: Zmeny a doplnky č. 3/2018 ÚPN VÚC Trenčianskeho kraja v znení zmien a doplnkov č.3, výkres: Doprava a technická infraštruktúra.

ÚZEMNÝ PLÁN OBCE POCHABANY

ZMENY A DOPLNKY Č.1 - NÁVRH
 MIERKA 1:100 000
 DOPRAVA A TECHNICKÁ INFRAŠTRUKTÚRA
 ŠIRŠIE VZŤAHY





LEGENDA (výrez z územného plánu: ÚPN VÚC Trenčianskeho kraja v znení zmien a doplnkov č.3)

- | | | |
|---|--|---|
| <ul style="list-style-type: none"> — štátna hranica — hranica kraja — hranica okresu — hranica obce ● mesto • obec | <ul style="list-style-type: none"> — železničná sieť — vysokorychlostná železničná trať (VRT) — výhľad — železničné trate medzinárodné — stav — návrh — železničné trate nadregionálne — stav — železničné trate regionálne — stav | <ul style="list-style-type: none"> — prvky regionálneho územného systému ekologickej stability — biocentrum nadregionálneho významu, stav — biocentrum nadregionálneho významu, návrh — biocentrum regionálneho významu, stav — biocentrum regionálneho významu, návrh — biokoridor nadregionálneho významu, stav — biokoridor nadregionálneho významu, návrh — biokoridor regionálneho významu, stav — biokoridor regionálneho významu, návrh |
| <ul style="list-style-type: none"> — zastavané územie — plochy zastavané — stav — návrh — výhľad — PP celoštátneho významu - návrh — PP regionálneho významu - návrh — agropark - návrh — plochy letísk - stav | <ul style="list-style-type: none"> — environmentálne zaťaženie — stav — zdroje znečisťovania ovzdušia — stav — spaľovne odpadov — stav — zariadenia na spoluspáľovanie odpadov — stav — skládky odpadov — stav — negatívny vplyv rekreácie na životné prostredie — stav — územia devastované ťažbou — DP ťažené ložiská - stav — hydromeliórácie — zvlhčovanie — odvodnenie | <ul style="list-style-type: none"> — genofondové plochy — stav — návrh — ochranné lesy — stav — chránená vodohospodárska oblasť (CHVO) — stav — výsledné hodnotenie — priestor ekologickej hodnoty — priestor ekologickej štandardity — priestor ekologickej narušenia |
| <ul style="list-style-type: none"> — cestná sieť — diaľnice — stav — návrh — výhľad — rýchlostné cesty — stav — návrh — výhľad — diaľničný prívodca — stav — návrh — výhľad — cesty I. triedy — stav — návrh — výhľad — cesty II. triedy — stav — návrh — výhľad — cesty III. triedy — stav — návrh — výhľad | <ul style="list-style-type: none"> — veľkoplôšne chránené územia — chránená krajinná oblasť (CHKO) — maloplôšne chránené územia — stav — stav — NATURA 2000 — chránené vtáčie územia (CHVÚ) - stav — územia európskeho významu (UEV) - stav — mokrade — mokrade národného významu - stav — mokrade regionálneho významu - stav — mokrade regionálneho významu - stav | <ul style="list-style-type: none"> — mimourovňové križovatky — diaľnic a rýchlostných ciest — stav — návrh — výhľad — cesty I. triedy — stav — návrh — výhľad |

POZNÁMKA:

Predmetný výkres širších vzťahov je výrezom z aktuálnej nadradenej dokumentácie, ktorou sú: Zmeny a doplnky č. 3/2018 ÚPN VÚC Trenčianskeho kraja v znení zmien a doplnkov č.3, výkres: Výkres krajinej štruktúry a územný systém ekologickej stability.

ÚZEMNÝ PLÁN OBCE POCHABANY

ZMENY A DOPLNKY Č.1 - NÁVRH
 MIERKA 1:100 000
 OCHRANA PRÍRODY A TVORBA KRAJINY
 ŠIRŠIE VZŤAHY

